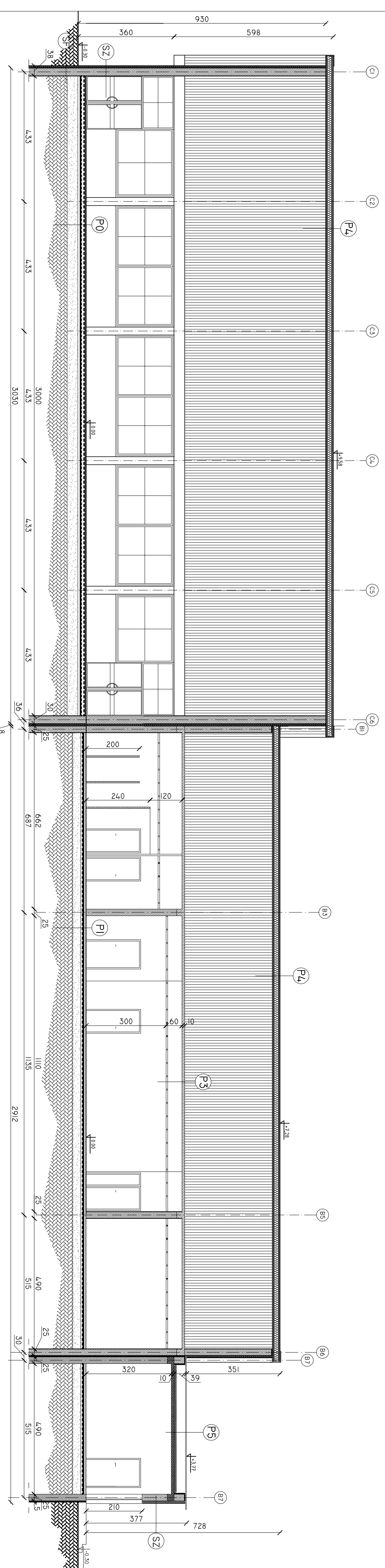


PRZEKROJ C-C



- B1**
  - wykładzina PVC gr. 2,5 mm
  - podkład emalowany 4,5 cm
  - posadzka sportowa 5 cm
  - z widokami Fibermesh
  - izolacja termiczna – styropian XPS 5cm
  - folia izolacyjna
  - podłoga bet. B-15 gr. 7,0cm
  - izolacja termiczna – styrodur 8 cm
  - podspycie piankowe 40cm
- B2**
  - gładz gipsowa
  - tylnk cem. - wapi gr. 15 mm
  - puszki ceramiczne gr. 25/30 cm
  - izolacja termiczna – styropian M15 gr. 10 cm
  - tylnk mineralny ceramkowy gr. 10 mm
  - gładz gipsowa
- B3**
  - strona zewnętrzna dyltowo – rebrów gr. 10cm
- B4**
  - boczną kopieszewo L1-40 gr. 1,0 mm
  - podkład gr. 1,5cm
  - izolacja termiczna – styrodur 8 cm
  - boczną kopieszewo L1-40 gr. 1,0 mm
- B5**
  - boczną kopieszewo L1-40 gr. 1,0 mm
  - podkład gr. 1,5cm
  - izolacja termiczna – styrodur 8 cm
  - boczną kopieszewo L1-40 gr. 1,0 mm
- B6**
  - powierzchnia sportowa np Everest Linosport gr. 4,0mm
  - dywa OSB -3 lub M313 -10mm
  - dywa OSB -3 lub M313 -10mm
  - folia izolacyjna
  - slupki podłoga z desk o wmi.19x90mm
  - legary drewniane o wmi.25x90mm
  - kliny poziomujące ułożone w rozstawie co 500 mm
  - folia izolacyjna PE
  - podłoga betonowe B-15 gr. 7,0 cm zbr. #4,5/15x15cm
  - dywa styropianowa XPS 5cm
  - podłoga bet. B-15 gr. 8 cm
  - podspycie piankowe zeszczerzona gr. 40cm

ZH. A. SKOORDYNOWANO GRUBOŚCI STROPOW Z PROJEKTEM KONSTRUKCJI			
OBIEKT:	IGLOBLUD Sp. z o. o.	PROJEKTOWAŁ:	NR UPRAWNIENI:
HALA WIDOWISKOWO-SPORTOWA	UL. MIESZKA I 118 43-155 BIERUN	ARCH. KRZYSZTOF BANASIK	POPIERS:
LOKALIZACJA:	SZKOŁA POSTAWOWA W JAKSIECACH	INZ. TOMASZ PRZYSTUPA	772/01
UL. SZOSA BYDGOSKA II	B8-181 JAKSIEC	SPRACZUJE:	
02. NR EW. 203/11. 203/5. 203/6. 210/1	ARCH. WOJCIECH DOROBISZ		108/02
INWESTOR:	URZĄD GMINY INOWROCŁAW	TEMAT:	PRZEKROJ C-C
UL. KRÓLOWEJ, ŁĄDOWGI 4,3	89-100 INOWROCŁAW	SKALA:	1:100
		DATA:	08/2008
		RYS. NR:	A-04. A